

The Grid bepaalt

Bitwig Studio 3 komt eraan en de makers hebben niet stilgezeten. De nieuwe kern van de daw is 'The Grid'. Wat doet dat en wat kun jij ermee?

door **Stefan Robbers**
stefan@interface.nl

info

- **Prijs incl:** € 369,- update Studio 2 naar 3 gratis voor abonneementhouders
- **Distributie:** Amptec BVBA, +32 112 81458
- **Internet:** www.amptec.nl, www.bitwig.com

Ten tijde van deze test is Bitwig Studio 3 nog in de bètafase, maar wel een publieke. Dat betekent dat iedere bezitter van versie 2 het kan downloaden en testen. De uiteindelijke release zal als gratis update voor bestaande Bitwig Studio 2-bezitters met een jaarabonnement beschikbaar komen. Gelukkig voelt het programma zeker niet 'beta' aan. Alles werkt soepel, en crashes kwamen tijdens mijn test niet voor. Voor wie Bitwig Studio nog niet kent; het is een daw met een aantal unieke eigenschappen. Zo kun je in een tijdgebaseerd arrangement werken, net als bij de traditionele daw's, maar ook in een Session

View waarbij je 'blokjes muziek' live bestuurt, zoals Ableton Live dat ook kan. Maar ook een combinatie van die twee is mogelijk, zodat je eigenlijk live je arrangement op kunt bouwen, uitproberen, vastleggen en wijzigen. Bitwig Studio beschikt bovendien over een geavanceerde audio-engine met een zeer hoge resolutie, waardoor alles wat je ermee maakt precies, helder, nauwkeurig en levendig klinkt. En deze engine kan ook moeiteloos hoge kwaliteit realtime time stretching aan, zodat al je tracks en loops altijd synchron lopen zonder pitch changes en artefacts.

Zonder nadenken

Een andere unieke eigenschap van Bitwig Studio is de modulaire opzet. In Studio 2

(zie Interface 209 of Testbank op Interface.nl) werd deze feature al uitgebreid met modulator devices, die je op zowat elke onderdeel van Bitwig Studio los kunt laten. De belofte die Bitwig daarbij deed – 'dit is nog maar het begin' – maakt Studio 3 helemaal waar met de introductie van The Grid. Dit systeem wordt door Bitwig omschreven als een open modulaire omgeving. Vrij vertaald zou ik het willen omschrijven als een uitgebreide editor, waarmee je met modules alles wat geluid maakt of bewerkt kunt opbouwen naar eigen inzicht. Hoe werkt dat? Grid is in Bitwig Studio terug te vinden als een Poly Grid en FX Grid. De eerste is een software-instrument, de tweede is als effect-plugin-in in te zetten. Bij het openen van een nieuwe Poly Grid verschijnt een miniweergave in de editor onderin het scherm. Door hier

op te klikken, verschijnt deze als volledig scherm. In dit scherm staan twee startmodules: een oscillator en een envelope. Hiermee kun je gelijk aan de slag. In Bitwig Studio zijn namelijk de inputs al direct verbonden met je midicontroller, zodat de oscillator pitch-info krijgt en de envelope een gate. Ook is de uitgang verbonden met de gebruikte geluidskaart. Je hoort dus direct geluid, zonder na te hoeven denken over patchkabels, interfaces, et cetera. Grid kun je overigens net als de andere Bitwig Studio plug-ins opslaan en terugroepen als presets,

INTERFACE XTRA

- diverse tutorials o.m. over The Grid en patching
- demoversie

door ze naar of van de library browser te slepen.

Bouwoos

Bovenaan in de Grid-weergave staat een menu waarin je op categorie alle soorten bouwstenen kunt vinden. Naast oscillators en envelopes zijn dat blokjes met onder meer filters, lfo's, data, logic, display, sequencers en phase. In totaal zijn er meer dan 140 modules/devices beschikbaar, die je door elkaar kunt gebruiken. De blokken herbergen stuk voor stuk een aantal basisfuncties, met ingangen voor stuursignalen, audio en modulatie, en dito uitgangen. In dat opzicht lijkt de opzet wel een beetje op Reaktor Blocks, en natuurlijk ook op een

modulaire synthesizerset-up. Een heel groot pluspunt is dat The Grid op een slimme manier meedenkt. Je sleept nieuwe modules uit de voorraad op een bestaande om deze te vervangen, of tegen een in- of uitgang om deze meteen te koppelen. De juiste kabels worden dan ook verbonden. Je ziet ook meteen met wat voor module en signaal je te maken hebt door de standaard kleurcodering van de kabels. Dit kun je zelf helemaal aanpassen. In ieder geval kun je zo in korte tijd een complete synthesizer opbouwen en voorzien van allerlei accessoires op het gebied van modulatie en sequencing. Wil je meer info over een module, dan kun je deze met helpeteksten groot op het scherm zetten door de F1-toets in te drukken. Het mooie is dat de module dan nog >>

Een groot pluspunt is dat The Grid op een slimme manier meedenkt

steeds te bedienen is. Poly Grid heeft ook nog een algemeen menu, waarin je onder meer de polyfonie kunt aanpassen. Zo tover je de net bedachte synth met één druk op de knop om van mono naar een polyfoon monster. Probeer dat maar eens met een hardwaresynth.

Schijn bedriegt

De interne resolutie van de Grid modules is enorm hoog; er wordt gewerkt met 4x oversampling. Dit komt erop neer dat alle waardes opgehoogd worden door de software, om alle berekeningen uiterst nauwkeurig te laten verlopen. Het resultaat is een zeer precies, helder geluid, want niet alleen de controldata maar ook de audiosignalen die de modules genereren, gebruiken dit principe. Heel veel extra processorverbruik kost dat niet, waardoor ook zeer complexe grids veelal soepel lopen. Het wordt anders wanneer je de polyfonie ophoogt, maar dat is logisch, want met elke noot extra verdubbel je de complete grid en dus alle modules.

De oscillators zien er misschien simpel uit, maar schijn bedriegt. Je kunt de golfvorm beïnvloeden met een waveshaper en een skew, zodat je al snel een heel scala aan harmonischen maakt met één module. Ook is er een swarm-oscillator, die eigenlijk een multigolfvorm genereert. In combinatie met een filter en wat modulatie heb je dan al snel een stevige hoover-bass gemaakt, of een pad voor vette akkoorden. Alle audio is ook volledig stereo, en dat levert weer leuke extra mogelijkheden op in combinatie met de speciale phasing modules.

Phasing in Bitwig Studio betekent dat je allerlei tijdmanipulaties kunt toepassen als modulatie, waarbij het geheel toch gesynchroniseerd blijft. Als je bijvoorbeeld een phasing-curve voor een stepsequencer zet, doorloopt deze een maat niet meer met

stappen van gelijke snelheid. Tijdens het afspelen van de maat neemt de snelheid dan af en toe, zonder dat het basistempo verandert. Je moet wel even goed doorhebben wat dit nou precies kan betekenen voor je geluid, maar ook hier geldt: het experimenteren ermee is leuk en geeft veel nieuwe ideeën en inzichten.

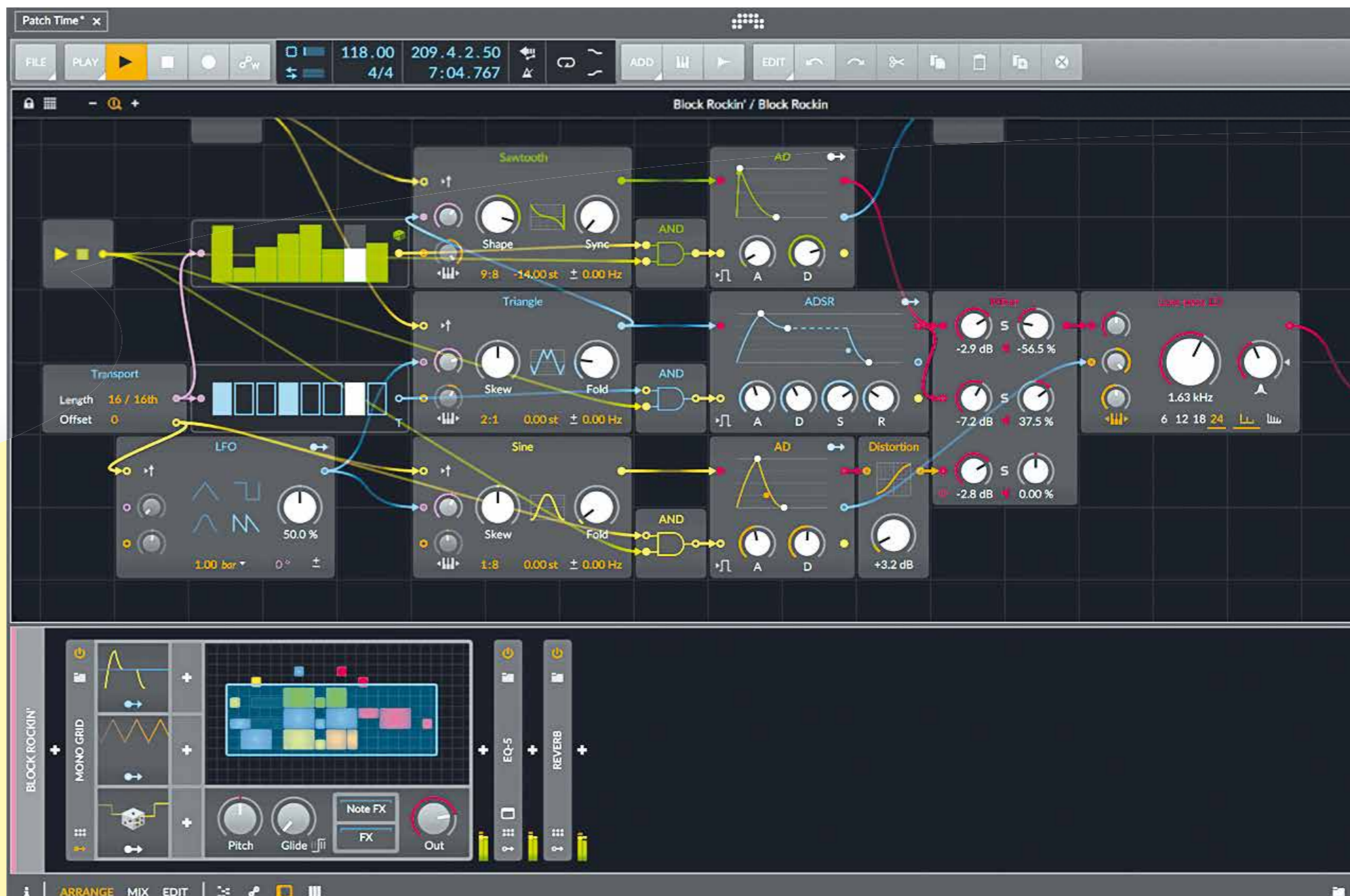
Typisch

De userinterface van Bitwig Studio is grotendeels gelijk gebleven; de kleuren en indeling zien er nog hetzelfde uit, wat goed nieuws is voor bestaande gebruikers. Ook de midi- en audioset-up blijft zeer uitgebreid, met de mogelijkheid om de timing van midi clocksignalen per uitgang aan te passen. Veel onderdelen, zoals plug-ins, beschikken over directe i/o, zodat je snel een modulaire synthesizer kunt aansluiten via een dc-coupled audio-interface. In een hybride set-up met zo'n modular, hardwaresynths, drumcomputers en keyboardcontrollers voelt Bitwig Studio zich als een vis in het water. De computer vormt dan echt een centrale van waaruit je alles in de studio kunt aansturen, opnemen en weergeven.

De Bitwig mixer blijft even wennen met zijn originele indeling en benaming van zaken; zoals groups die eigenlijk ook bussen zijn; aux-kanalen en sidechainfuncties die op een nogal typische manier gemaakt moeten worden. Zoals gezegd, een kwestie van wennen. De metering van de mixkanalen is uiterst nauwkeurig. Uiteraard kun je alle vst-plug-ins gebruiken, maar de Mac-versie ondersteunt nog steeds niet het au-formaat.

Conclusie

The Grid is wel hét toverwoord in Bitwig Studio 3. Het geeft een geheel nieuwe dimensie aan deze alternatieve daw, en maakt



specificaties

- daw-software voor Mac, Windows en Linux
- 32bit floating point audio processing
- ondersteuning tot 192kHz samplerate
- ondersteuning Retina/High dpi Display
- audio import: wav, mp3, ogg, flac
- onbeperkt aantal audio-, instrument- en effecttracks
- midi mapping tool
- audio- en midi-export
- schaalbare gui
- Hybrid Tracks
- projectsjablonen
- clip- en track-automatisering
- tracks, chains en devices uit te zetten voor
- cpu-besparing
- compensatie plug-in-delay (instrumenten en externe effecten)
- jack-support voor alle platformen
- Micro Pitch in Note Editor
- displayprofielen voor max. 3 monitors
- Nieuw in versie 3
- The Grid poly- en fx-editor
- volledig modulair sounddesign
- 140+ modules
- 4x oversampled, stereo signaalpad

het nog meer tot een uniek stuk gereedschap. Wie bezig is met sounddesign kan zich heerlijk uitleven met de modules en zijn fantasie de vrijheid geven bij het ontwerpen van klanken en effecten. Behulpzaam hierbij zijn de slimme opzet van de modules, de overzichtelijke graphics en de bescherming die de digitale omgeving biedt, zodat er niets echt mis kan gaan (behalve een hele

boel herrie). De klank is prima maar wellicht een tikkeltje te 'berekend', waardoor wat analoge warmte ontbreekt. Bitwig Studio is wel minder toegespitst op mixing en productie dan veel andere daw's. Uiteraard kun je met de mixer veel doen, en ontbreken zaken als groups, sidechains, inserts en sends niet. Maar op dit vlak heeft Bitwig Studio 3 niet veel nieuws te bieden. Als

het oordeel

- + The Grid met unieke sounddesign-mogelijkheden
- + goede geluidskwaliteit
- geen nieuwe edit/mix-functies
- geen au-ondersteuning (Mac)

centraal punt in een complexe set-up met hardware (zoals modulaire synths) en midi-apparatuur voldoet deze daw als geen ander. Het past allemaal erg goed in elkaar, en daarmee is Bitwig Studio 3 nog meer een sounddesign-droom. Het pakket bevestigt zo eens te meer z'n reputatie als unieke muzieksoftware met een uitstekende geluidskwaliteit en een heleboel innovatieve kenmerken. ■

