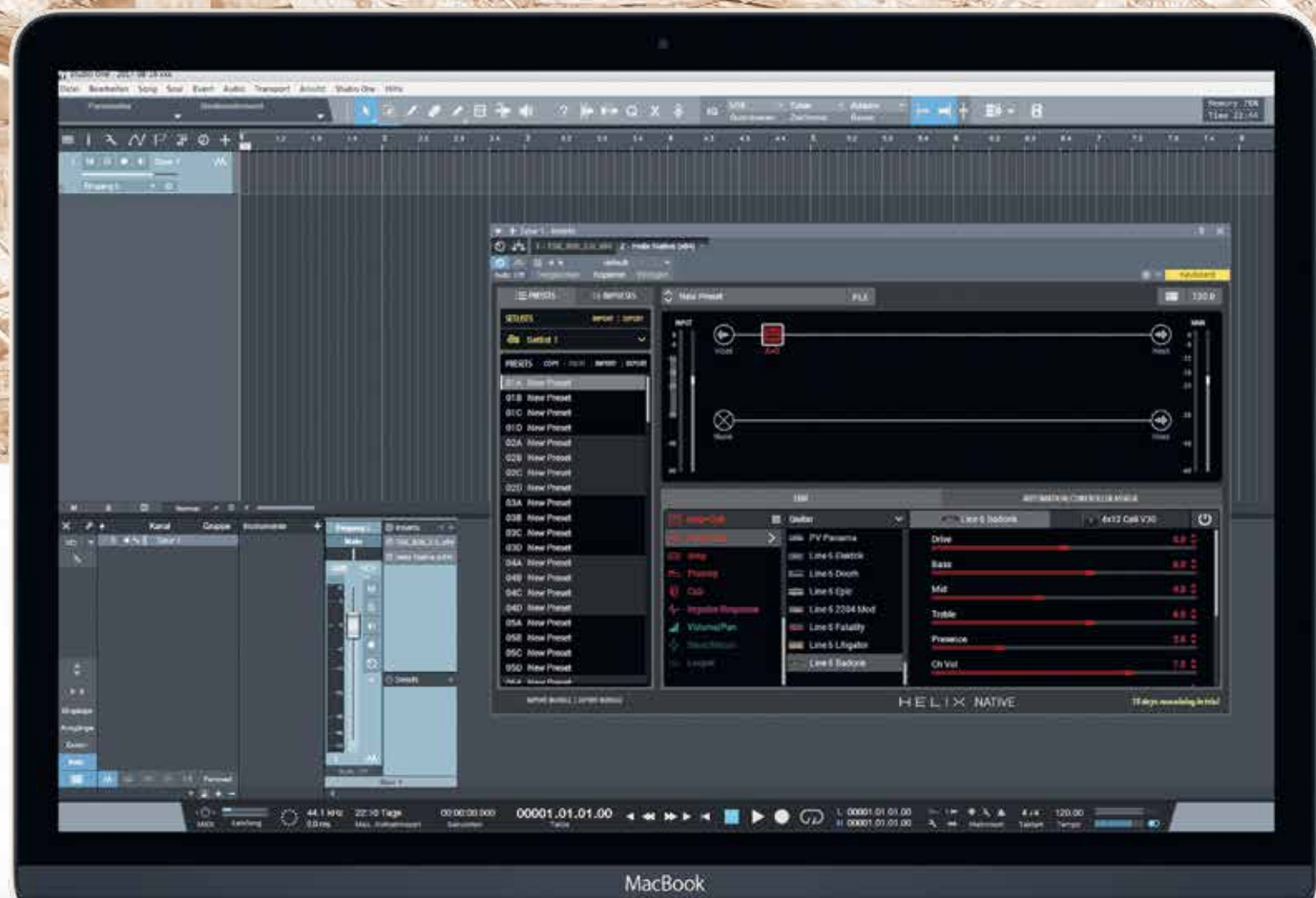


LINE 6 HELIX NATIVE

SCHEUREN MET BITS EN BYTES

REC STUDIO & HOME RECORDING



Line 6 is de pionier van de versterker-modeling. Als Line 6 met een plug-in komt, is onze interesse dus meteen gewekt. Met Helix Native zou je je studiogeluid mee het podium op kunnen nemen en andersom.

Line 6 loopt al jaren voorop als het gaat om het digitaliseren van (gitaar-)geluid. Het begon met de POD-familie, maar ook de innovatieve Variax-gitaarlijn stoelt op dit principe. Puristische gitaristen willen hun gitaar horen over een buizenversterker, met hun eigen effecten en opgenomen met specifieke microfoons. Toch zien we steeds vaker software, maar ook software-gebaseerde hardware; de multi-effect floor boards, waarin effecten en versterkers gedigitaliseerd zijn. Zie hiervoor bijvoorbeeld de test van de Mooer GE200 op pagina 31. Ook line 6 had al multi-effectpedalen en 19 inch rack hardware in het assortiment met de Helix Floor, Rack en LT processors; nu is daar ook een pure

softwareversie van verschenen: de Line 6 Helix Native plug-in.

OVERZICHTELIJK

De workflow van Helix Native is helder: alles verschijnt duidelijk en geordend op je beeldscherm. Links kies je met twee tabbladen tussen de preset manager en de ir-manager (impuls responses). Aan de bovenzijde van het rechter schermdeel zie je het signaalpad met alle gekozen componenten. Aan de zijkant zie je twee meters die input- en output-level weergeven. Daaronder een tabblad met daarop de pictogrammen (of een lijst) van alle versterkers en effectapparatuur met de verschillende regelaars, en een tabblad waar-

in je automation-parameters voor je daw toewijst.

Niks geen rocket science; alles is overzichtelijk, het wijst zichzelf, en een handleiding heb je eigenlijk niet nodig. Al zijn de pictogrammen klein; je ziet meteen om welke originele hardware het gaat, ook omdat Line 6 de originele benamingen niet schuwt.

ONORTHODOX

Het is lastig om beknopt te blijven, want deze plug-in zit propvol versterkers, effectapparaten en aanverwanten. Je krijgt meer dan zestig verschillende versterkers, dertig speakerkasten, zestien microfoons en over de honderd effectapparaten. Alle bekende versterkers en effecten zijn

Line 6 Helix Native
 Type: 64 bit aax/au/vst effect plug-in
 Presets: 72 versterkers, 194 effecten, 37 kabinetten, 16 microfoons
 Prijs: € 327,-; € 82,- (Voor geregistreerde gebruikers van Helix Floor of Rack); € 286,- (als upgrade van POD Farm); € 245,- (als upgrade van POD Farm Platinum)
 Distributeur: Yamaha (www.line6.com)

HELIX NATIVE WERKT PERFECT SAMEN MET DE HELIX FLOOR, ZODAT JE OP HET PODIUM EN IN DE STUDIO DEZELFDE SOUNDS HEBT



JAN PETER EERENBERG speelt gitaar vanaf vlak voor de uitgave van de eerste Musicmaker in 1977. Hij speelde op albums van Van Leer (Thijs van Leer, Michael Gillespie), recent met Joseph Custers en met de Hobo String Band. Zijn muzikale invloeden zijn legio, maar Dann Huff en Michael Thompson lopen voorop.



anderson. Het is een zeer volwassen manier om de wereld van het podium en die van de studio te integreren. In eerste instantie zijn de effecten op gitaristen gericht, maar de enorme mogelijkheden van deze plug-in zijn interessant voor elke muzikant/producer.

BODY Het draait er natuurlijk om of je jouw Marshall-, Fender-, Hiwatt- of Vox-geluid uit deze software kunt halen. Is het herkenbaar? Een echte blinddoektest is lastig, omdat je studiomonitors natuurlijk anders zijn dan de speakerkast van je versterker en deze mede je geluid kleuren. Maar maak je geen zorgen; de geluidskwaliteit van dit pakket is top. Van de meegeleverde presets hoor je meteen op welk gitaargeluid ze gebaseerd zijn. AC/DC, Andy Summers, of typische metalsounds; het klinkt allemaal zeer authentiek. Als we puur naar het karakter van de versterkers luisteren, dan vallen die in het topsegment. Het probleem bij modeling is meestal om een overtuigende oversturing te krijgen, maar het onderscheidend vermogen van de verschillende high gain-versterkers is goed. Ook overstuurd houdt het allemaal voldoende body en wordt het nooit dun en schril.

DYNAMIEK Helix Native reageert ook goed op het inkomend signaal; als je zacht aanslaat, blijft een versterker nog mooi clean; zodra je harder aanslaat, krijgt het net dat extra randje. De dynamiek van je gitaarspel blijft dus behouden. Voor het Walhalla aan effectpedalen geldt eigenlijk hetzelfde. Misschien dat je voor reverb of delay al andere plug-ins hebt met meer instelmogelijkheden, maar de pedalen in Helix klinken zo natuurgetrouw

dat je die andere eigenlijk niet meer nodig hebt. De kracht van Helix Native programma zit ook in de al eerder genoemde integratie met je Line 6 Floor Board/Rack; mijn studio-geluid is mijn live-geluid. Ik heb Helix Native in Cubase gebruikt, en dat werkt probleemloos. Reampen is een automation aan bepaalde parameters zorgt voor verrassende effecten. Waar ik helemaal van uit mijn bol ging, is het online platform voor Helix-gebruikers. Leden kunnen hier hun geluid posten en iedereen kan dat in de plug-in (of Line 6 hardware) laden. Dit is een geweldige bron van inspiratie, want je blijft maar downloaden en luisteren. Ik zit al avonden te fine tunen. Als Fleetwood Mac deze mogelijkheden had gehad voor het maken van hun album Rumours, dan was die nu nog steeds niet af geweest!

ONUITPUTTELIJK Line 6 is een grote speler op de markt voor gitaarsounds. Het merk heeft al een topselectie versterkers en effecten en met deze Helix Native plug-in wordt dat alleen maar completer. De instelmogelijkheden voor een onderscheidend geluid zijn bijna onuitputtelijk. En dat alles bij een zeer hoge, authentieke, dynamische geluidskwaliteit. Wil je af van het opnemen van je instrument via traditionele hardware, dan is deze plug-in een verantwoorde aankoop. Ben je zowel in de studio als live actief, dan is de integratie met de Line 6-hardware een overtuigende reden om dit pakket via een aantrekkelijke upgrade aan te schaffen. Maar voor iedere muzikant en producer die zijn soundmogelijkheden wil uitbreiden, is dit een uitstekende aanschaf. 