

Piano met zevenmijls snaren



De originele Klavins 3701

gesampled concertvleugels van de concurrenten. Het sterke punt van The Giant als traditionele piano (de Day-versie) is de toepassing in pop- en rockproducties, maar ook voor materiaal van singer-songwriters, soundtracks en zelfs in jazzy muziek. Door de vele klankopties kan deze piano allerlei stijlen aan, maar je blijft altijd een strakke, directe piano horen met een krachtige, heldere aanslag die zich goed kan handhaven in de mix. Alle presets zijn op smaak gebracht met effecten, waarbij vaak de stevige compressie opvalt. Deze pianopresets kun je zo in een moderne volle productie gebruiken, zonder dat je zelf met de dynamiekprocessors in je daw aan de slag moet.



De klanken in de cinematic-versie kun je samenstellen uit 5 onderdelen.

Convolutiegalm klinkt soms wel een beetje koud in vergelijking met gemoduleerde algoritmische galm. Maar een dergelijke galm, die bij veel klanken van The Giant ook heel goed zou passen, kun je natuurlijk altijd zelf toevoegen.

Praktijk

Werken met The Giant is erg simpel. Binnen no time heb je alle mogelijkheden uitgeprobeerd. The Giant levert een mooi evenwicht tussen snelheid en kwaliteit. Klanken laden lekker snel en de piano klinkt goed, zeker als je hem in een mix gebruikt. Natuurlijk zijn er high-end piano's te vinden die kwalitatief verder gaan en meer detail bieden dan The Giant, maar daar moet je heel wat meer geld voor neerleggen. Vaak duurt het laden van klanken daarbij een stuk langer en belasten ze je computer veel zwaarder.

Conclusie

Met The Giant is het Native Instruments gelukt om in een al goed voorziene markt toch een relevante virtuele piano op de markt te brengen. Hiervoor hebben ze dan ook wel een uniek instrument gebruikt. De gebruikersinterface is veelzijdig en comfortabel, waardoor deze Kontakt pianolibrary in veel verschillende situaties bruikbaar is. De prijs is gelukkig ook concurrerend. ■

HET OORDEEL

- + grootste klank
- + veelzijdig als piano
- + cinematic sounddesign-mogelijkheden
- + klanken laden snel
- geen

Er zijn maar weinig pianisten die kunnen zeggen dat ze op een 3,5 meter hoge piano hebben gespeeld. Maar dankzij The Giant is dat nu heel eenvoudig geworden, althans virtueel.

door Eppo Schaap > eppo@interface.nl

The Giant van Native Instruments mag je gerust een unieke virtuele piano noemen. Deze library voor Kontakt bestaat uit samples van een piano die volgens een uniek concept is gebouwd. Het gaat om de door David Klavins gebouwde Klavins 3701 die zo'n 3,5 meter hoog is. Er bestaat maar één exemplaar van. De hoogte van de piano wordt vooral veroorzaakt door de lengte van de bassnaren die veel langer zijn dan die van een normale piano of vleugel. Hierdoor krijgt het instrument een veel 'grotere' klank en dat is ook duidelijk in de gesampled versie te horen.

Verschil van dag en nacht

The Giant bestaat uit twee instrumenten: de Day- en de Night-versie, die allebei een eigen

interface hebben meegekregen. De versie voor overdag is de piano zoals je die op de gebruikelijke wijze in verschillende muziekstijlen kunt gebruiken. Met de donkere cinematic Night-versie kun je spannende nachtelijke avonturen beleven en deze is dan ook vooral bedoeld voor beeldende toepassingen. Hier vind je alle mogelijke klanken die je uit een piano kunt halen, zoals alleen boventonen en resonanties, getokkelde snaren, realease-klanken, een piano die klappen krijgt, of eentje waarbij de snaren op minder gebruikelijke manieren worden bespeeld. Instant horror en allerhande creepy effecten komen hier langs, maar ook soundscapes, percussie en bassen zijn mogelijk.

Naast de ingebouwde convolutiegalm is er een afzonderlijke convolutieprocessor met zo'n honderd effectimpulsen voor effecten die niet onder de noemer galm vallen. Hiermee kun je de klank verkleuren, ritmisch

INFO

- Prijs incl: € 99,-
- Distributie: Amptec BVBA, +32 11 281458
- Internet: www.amptec.be
- www.nativeinstruments.com

SPECIFICATIES

- soundlibrary voor Kontakt 5 Player en Kontakt 5
- 2 Klankvarianties: The Giant Day en The Giant Night (cinematic)
- inclusief convolutiegalm (22)
- convolutie-effecten (175+)
- 15 Day-presets
- 23 Night construction sets

bewerken of specifieke (bewegende) resonanties meegeven.

Alles in huis

De klank van de Day-versie lijkt op een kruising tussen een rechtopstaande piano en een megavleugel. De hogere tonen klinken als een traditionele piano en de lagere tonen hebben meer het karakter van een enorme vleugel, wat natuurlijk logisch is gezien de omvang van het origineel. De ontwikkelaars hebben het voor elkaar gekregen om The Giant veel klankmogelijkheden mee te geven. Hij kan klinken als een strakke en supervette rockpiano, maar ook als een dromerige piano in ambient. Hij is dus veelzijdig toepasbaar en als je de presets doorloopt, hoor je direct wat er allemaal mogelijk is.

Met zijn 190MB aan sampledata kun je hem natuurlijk niet vergelijken met de uitgebreid



Op het Tone-panel kun je de lage tonen naar smaak accentueren.

Dashboards

Naast de meegeleverde presets is er voor tweakers genoeg te beleven op de verschillende dashboards. Bij de Day-versie regel je in de Tone-sectie in drie delen de klankbalans over het klavier, de volumeverhouding tussen links en rechts en de compressor. In de Anatomy-sectie kun je de fysieke elementen van



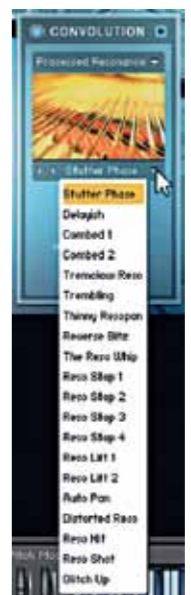
Elk van de vijf cinematic elements heeft een eigen envelope en low pass- en high pass-filter.

het instrument beïnvloeden, zoals dynamiek, stemming, bijgeluiden, velocitycurve, boventonen, release samples of het stereobeeld. Het wordt zo bijna een physical modeling-piano.

De Night-versie biedt weer hele andere regelmogelijkheden. De klanken in deze versie zijn opgebouwd uit vijf elementen (sources) met elk een eigen aan/uit-knop. Je kunt klanken samenstellen met zelf gekozen combinaties van elementen. Elke source heeft ook zijn eigen envelope en high pass- en low pass-filter die je via een eigen dashboard kunt aanpassen.

XXL en ruimte

Als je op de XXL-toets klikt, wordt de klank zelfs nog groter. Uli Baronovsky van Galaxy Instruments vertelde ons dat dit wordt bereikt door de transiënten van de klank te bewerken, waardoor de klank nog meer sustain krijgt en het lijkt alsof er compressie gebruikt is. Een mooi klinkende ruimte versterkt het grootse effect nog verder. De interne convolutiegalm van The Giant doet zijn werk goed en verleent het instrument de ruimte die het verdient.



Met de extra convolutieprocessor kun je diverse effecten toevoegen.

Hoe sample je een akoestische reus?

Het samplen van een reuzenpiano als de Klavins 3701 is bepaald geen peulenschil. Deze piano wordt bespeeld vanaf een balkon dat zich ongeveer op tweederde hoogte van het instrument bevindt. De bespeler van het instrument ervaart eigenlijk maar een deel van de klank van de indrukwekkende bassnaren, omdat het balkon het geluid deeltelijk tegenhoudt. Tijdens het samplingproces worden de microfoons dit natuurlijk wel registreren. De mix van de verschillende microfoons was erg belangrijk en die veranderde ook steeds, naarmate men bij het

samplen vorderde van het lage naar het hoger register. In het hoge register – waar de snarenlengte vergelijkbaar is met die van een gewone rechtopstaande piano – speelden de microfoons onder het balkon nog steeds een grote rol, omdat ook de hoge tonen profiteren van de enorme zangbodem van het instrument. Deze zangbodem is meer dan twee keer zo groot als die van een concertvleugel. Het vastleggen van de resonantie van de klank was dus essentieel voor het succes van dit samplingproject.